

## ADAS ECU : BYD 宋 PLUS EV(2025)搭載 ティアダウンレポート

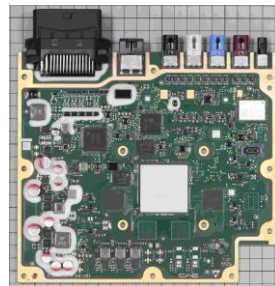


**BYD 宋 PLUS EV**

[※車両写真リンク](#)



**ADAS ECU 外観**



**ADAS ECU基板**

### レポート概要

BYDは、2025年、自社開発の高度先進運転システムを同社のすべてのEV量産モデルに搭載すると発表。同システムには、車両周囲の状況の認識から判断・運転操作までのすべてをAIが担うEnd-to-Endシステムの制御アルゴリズムを搭載。

車種の価格帯モデルごとに先進自動運転システムのレベルを合わせ、Dipilot600、300、100の3つのバージョンを揃えている。

本レポートでは、Dipilot100 (100TOPS) 搭載のミッドサイズSUV、宋 PLUS EV 搭載のADAS ECUのティアダウンレポートとなります。

### 運転システム

#### 自動運転レベル 2

センサ（超音波センサ最大12個、ミリ波レーダ3台、単眼カメラ最大4台）

衝突警報、自動ブレーキ、車線逸脱警報、車線逸脱防止

サラウンドビューモニタ、後側方死角警報、後方交差警報/ブレーキ、標識表示

### 製品特徴

ユニットサイズ： (W)260mm x (L)268mm x (H)44mm

ユニット重量： 1970g

搭載プロセッサ： NVIDIA

### レポート内容・価格

**ティアダウンレポート（分解工程＋主要部品調査）：¥ 750,000(税別)**

- ・ユニットの分解、各部品サイズ
- ・搭載部品調査（主要部品調査＋搭載部品数）
- ・ユニットコネクタ形状の確認

※下記ご興味ございましたらお問い合わせください。

ADASECU基板のシステムブロック図作成

搭載プロセッサ（NVIDIA製ハイエンドGPU）プロセス、機能推定、コスト試算

			Page
<u>Summary</u>			
Table 1	製品概要	...	3
<u>製品分解</u>			
	製品外観	...	4
	組付け状態【底面カバー】	...	5
	組付け状態【ADAS ECU基板】	...	6
	組付け状態【IMU】	...	7
	組付け状態【筐体】	...	8
<u>Overview</u>			
Fig. 1	ADAS ECU基板 外観	...	9
Fig. 2	ADAS ECU基板 防湿材塗布領域	...	10
Fig. 3-1	ADAS ECU基板主要部品位置 (1)	...	11
Fig. 3-2	ADAS ECU基板主要部品位置 (2)	...	12
Fig. 3-3	ADAS ECU基板主要部品位置 (3)	...	13
Fig. 3-4	ADAS ECU基板主要部品位置 (4)	...	14
<u>PartsList</u>			
Table 2-1	ADAS ECU基板主要部品 (1)	...	15
Table 2-2	ADAS ECU基板主要部品 (2)	...	16
Table 2-3	ADAS ECU基板主要部品 (3)	...	17
Table 2-4	ADAS ECU基板主要部品 (4)	...	18
<u>製品接続</u>			
Fig. 4	コネクタ形状	...	19