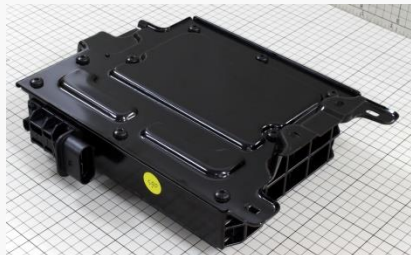
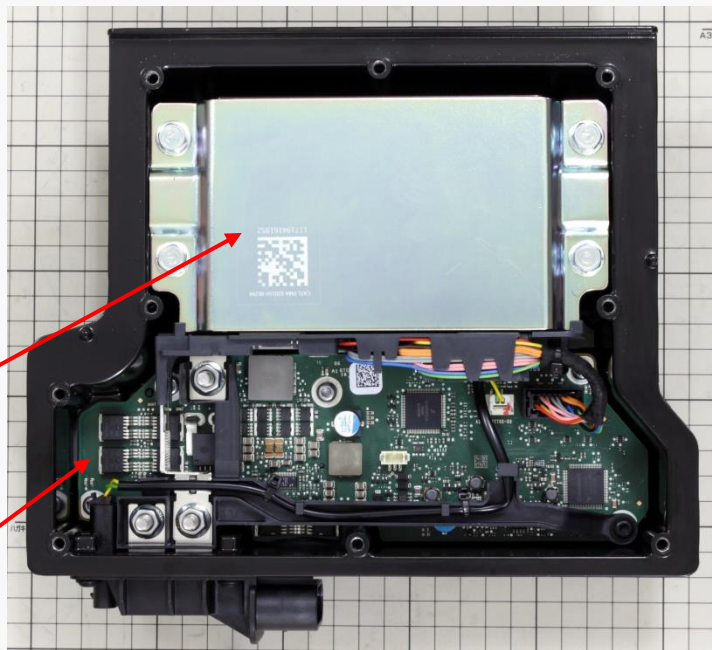


## VW GOLF搭載 Continental製12V LiB BMS基板回路解析 レポートを作成中

エルテックではVW GOLFに搭載されているContinental製12V Li-ion Sub Battery用BMSを解析中です。レポートは2018年7月20日のリリースを予定しています。



**製品外観**



LiBパック  
(CATL製)

解析対象基板

**製品内観**

### 概要

- ・サイズ: (W)241.7mm x (L) 192.6mm x (D) 68.5mm
- ・LiBパック: CATL製、直列4CELL

### 製品特徴

鉛バッテリーからLiイオンバッテリーへの置き換えを狙った製品

- ・直列4CELLのLiBを監視
- ・主要ICは、NXP (Freescale)と、Continental
- ・Continental製ICが、バッテリーセルモニタと推測

### レポート内容、価格

レポート内容: 基板各層レイアウト、機能ブロック図、詳細回路図、部品表  
レポート価格: 90万円(税別)